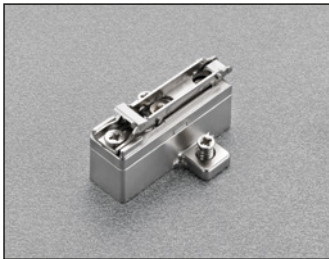


Snap on - 2-way adjustment - 2 cams
2 regulaciones - 2 excéntricos

Hinge and mounting plate selection guide for Face Frame Inset doors.
Guía de selección de bisagra y base para aplicaciones internas para marco.



BAR_ mounting plate

BAR_ Base



P_ crank inset hinge

P_ codo bisagra para puertas internas

Face frame cabinets

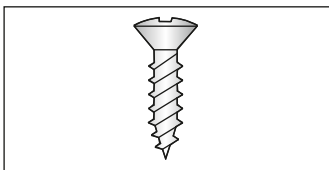
The **BAR** thick mounting plate system has been developed to offer the appropriate mounting plate thickness for inset doors with face frame cabinets. This eliminates the need to “build up” to match the face frame interspace (**IS**) dimension.

Muebles con aplicación para marco

El sistema de bases **BAR** con grandes espesores ha sido desarrollado para ofrecer el espesor adecuado de la base con aplicaciones internas para marco. Esto elimina la necesidad de “incrementar” para nivelar la dimensión correspondiente a la distancia entre lateral y borde del marco. (**IS**)

Mounting plate part number

Código de la base



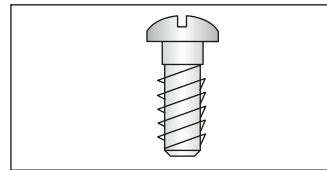
H = 6 mm - BAR3R69
H = 9 mm - BAR3R99
H = 12 mm - BAR3RC9
H = 18 mm - BAR3RV9
H = 21 mm - BAR3RZ9
H = 24 mm - BAR3RY9
H = 27 mm - BAR3RU9
H = 30 mm - BAR3RM9

3rd fixing screw hole from 0 mm to 12 mm.
No 3rd fixing screw hole from 18 mm to 30 mm.

18 mm - 30 mm plates have larger screw holes requiring larger screws such as #7 X 5/8" wood screws.

Tercer agujero para tornillo de fijación desde 0 mm hasta 12 mm.
Sin tercer agujero para tornillo de fijación desde 18 mm hasta 30 mm.

Las bases de 18 mm hasta 30 mm tienen agujeros más grandes para tornillos que requieren tornillos más grandes, como tornillos para madera #7 x 5/8"



H = 6 mm - BARGR69/16
H = 9 mm - BARGR99/16
H = 12 mm - BARGRC9/16
H = 18 mm - BARGRV9/16
H = 21 mm - BARGRZ9/16
H = 24 mm - BARGRY9/16
H = 27 mm - BARGRU9/16
H = 30 mm - BARGRM9/16

3rd fixing screw hole from 0 mm to 12 mm.
No 3rd fixing screw hole from 18 mm to 30 mm.

Tercer agujero para tornillo de fijación desde 0 mm hasta 12 mm.
Sin tercer agujero para tornillo de fijación desde 18 mm hasta 30 mm.